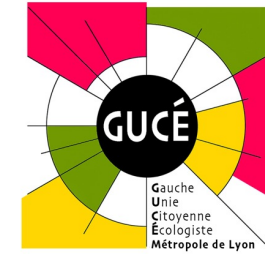




Conférence
Vendredi 24 mai 2024 à 19h00
Salle des Enfants de Craponne
10 avenue Jean Bergeron - 69290 CRAPONNE



Quel Parlement Européen souhaitons-nous ?

Enjeux et défis d'une Union Européenne sociale et démocratique

Animée par

Willy BEAUVALLET

Enseignant-chercheur à
l'Université Lumière Lyon 2

Spécialiste des questions
Européennes



Avec la
participation de
Renaud PAYRE,
Vice-président
de la Métropole



En partenariat avec

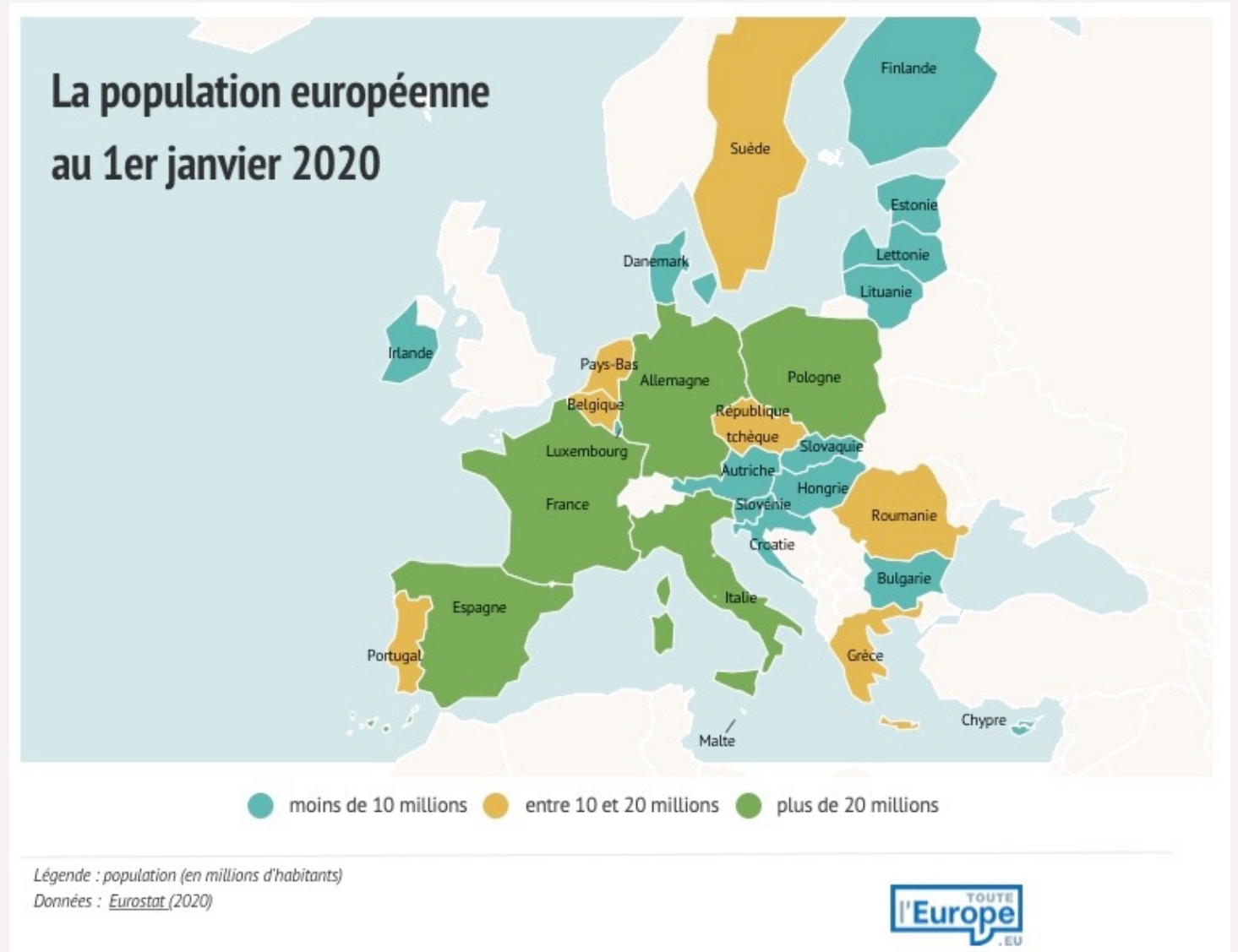


GOS – SAINT DIDIER

Gauche Ouverte et Solidaire
St Didier au Mont d'Or

27 Etats membres

447 millions d'habitants



Les membres du Parlement européen

- **705 députés** issus de **27 pays** différents
 - dont 96 allemands, 79 français, 76 italiens, 58 espagnols, 52 polonais, 33 roumains, 21 hongrois, 21 portugais, 6 luxembourgeois, etc.),
- représentant un peu moins de **400 millions de personnes** en âge de voter
- parlant **24 langues officielles** (soit **552 combinaisons linguistiques** possibles)
- issus de près de **150 partis nationaux différents** (présents dans l'assemblée)
- rassemblés en **7 groupes politiques internes** (plus les non-inscrits).

Le droit européen

- ✓ Traités fondateurs ou constitutifs :
 - Traité de fonctionnement de l'Union européenne (TFUE) = ancien traité de Rome
 - Traité sur l'Union européenne (TUE)
- ✓ Traités d'adhésion
- ✓ Droit législatif ou dérivé :
 - Règlement (loi européenne)
 - Directive (loi-cadre)
- ✓ Jurisprudence de la Cour de Justice de l'Union européenne
 - Les principes généraux du droit des Etats membres et de l'Union européenne
- ✓ Accords internationaux (commerciaux surtout)

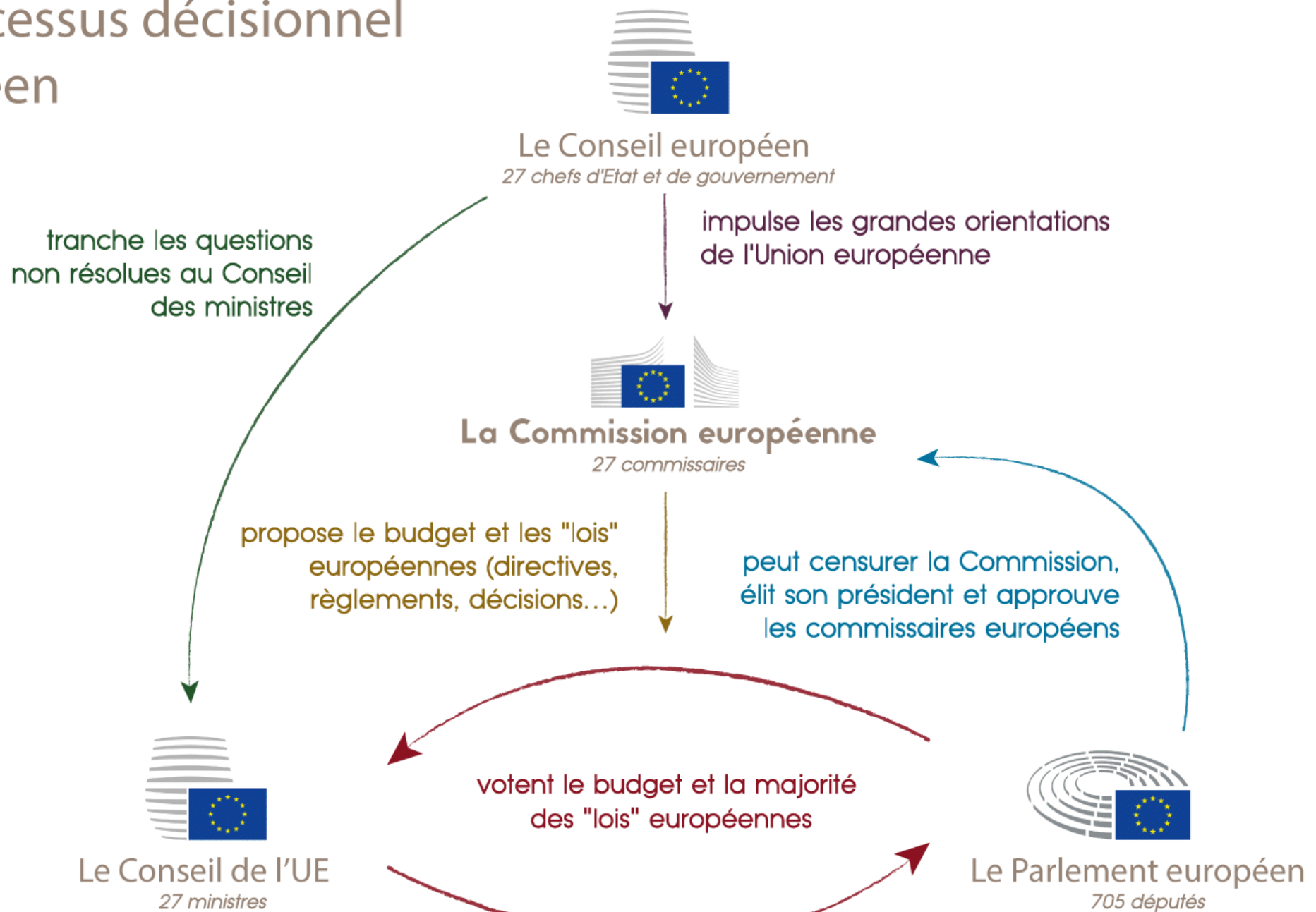
=> Acquis communautaire (35 chapitres, 88 000 pages)

Le budget de l'Union européenne

- ✓ Cadre financier pluriannuel (CFP) 2021-2027 adopté au Conseil européen du 17 décembre 2020, après adoption par le Parlement européen le 16 décembre :
 - 1074,3 milliards d'Euros (en CP) (env. 1% de la richesse globale de l'UE)
 - contre 908,4 milliards pour la période 2014-2020
- ✓ Budget annuel : 166 milliards d'Euros pour 2021(en CP)
 - 96% crédits d'investissement (reversés aux Etats) ; 6% crédits de fonctionnement (institutions)
 - PAC : 38% du budget total
 - Politique de cohésion : 34%
- ✓ Recettes : 166 milliards d'euros (équilibre), dont :
 - Contribution nationale (RNB) : 72%
 - Ressources propres traditionnelles (RPT) = droits douane : 14%
 - Ressources TVA : 12%
- ✓ France : première bénéficiaire des fonds européens (13,5 milliards d'Euros en 2017) et seconde contributrice (21 milliards d'Euros)

- ✓ Au budget annuel et pluriannuel, s'ajoute le plan de relance COVID proposé par la Commission (*Next Generation EU*)
- 750 milliards d'Euros basés sur des emprunts européens communs aux Etats membres (Eurobonds)
 - Plan finalement accepté par les Etats membres dont l'Allemagne lors du Conseil européen du 21 juillet 2020 puis la Pologne et la Hongrie au Conseil européen du 10 décembre
 - Plan de relance comprend des subventions (390 milliards d'Euros) et des prêts (360)
 - Chaque Etat se voit allouer une somme auquel il peut adosser son propre plan de relance sur la base de critères et lignes directrices globales définies au niveau européen (38% minimum pour objectif environnementaux-transition énergétique, etc.)
 - Pour la France par exemple : 39,4 milliards lui sont alloués pour aider au financement d'un plan de relance national de 100 milliards d'Euros (130 pour l'Allemagne)

Le processus décisionnel européen



Statistiques codécision

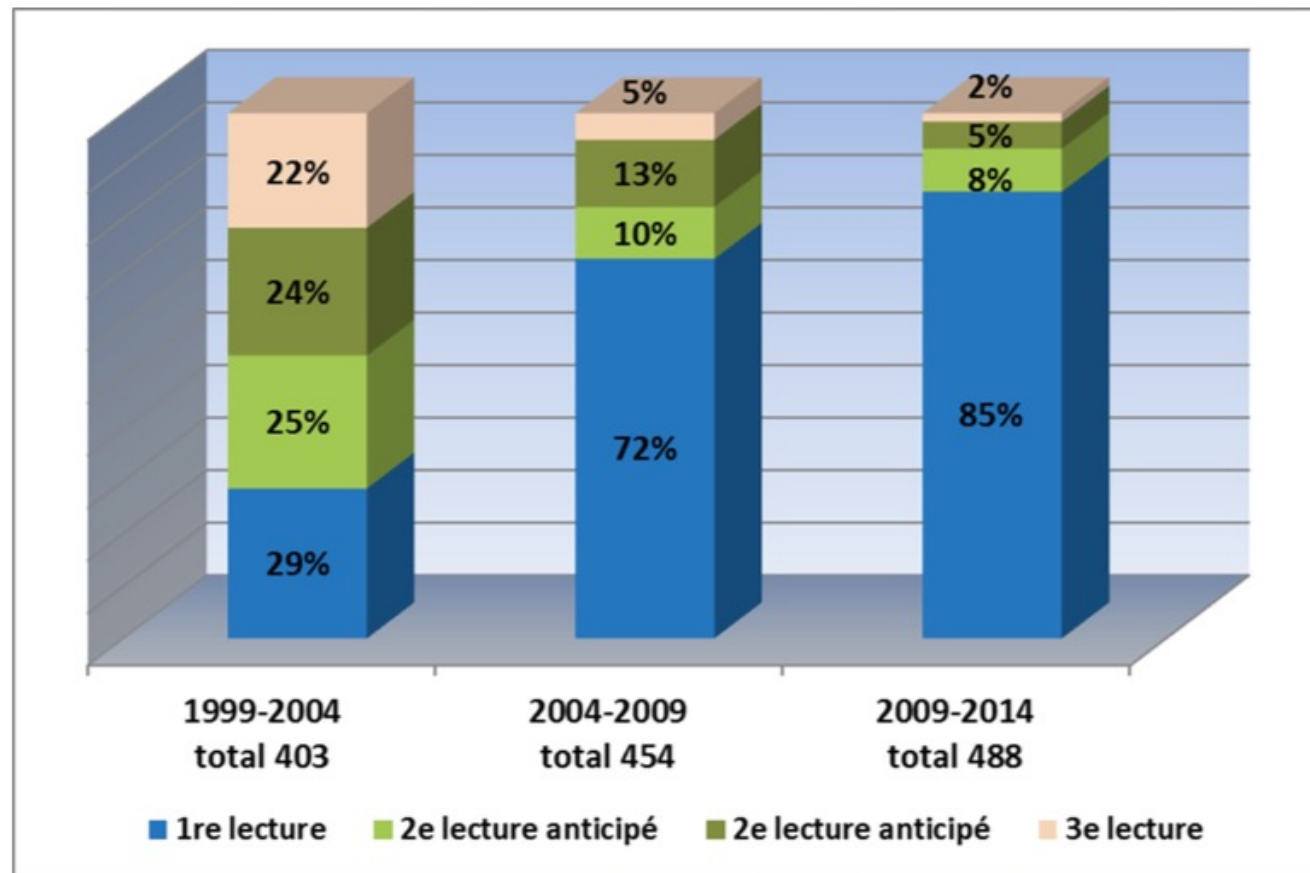
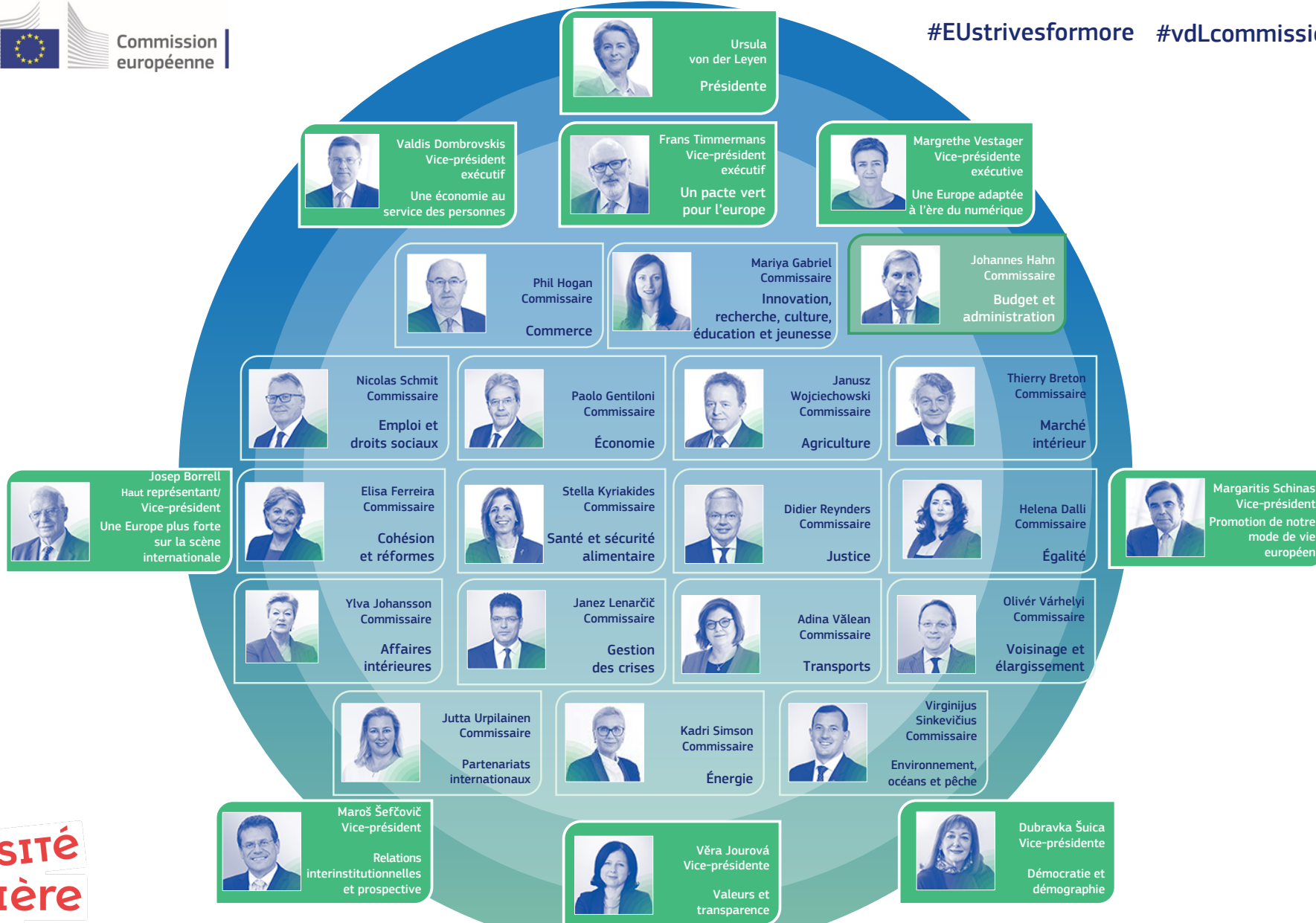


Figure 6: Pourcentage de dossiers de codécision adoptés en 1^{re} lecture, 2^e lecture anticipée, 2^e ou 3^e lecture lors de chaque législature depuis 1999-2004



— université
— lumière
— LYON 2

La Commission européenne



Un nouvel élan pour la démocratie européenne



Le Conseil de l'Union européenne



Strasbourg



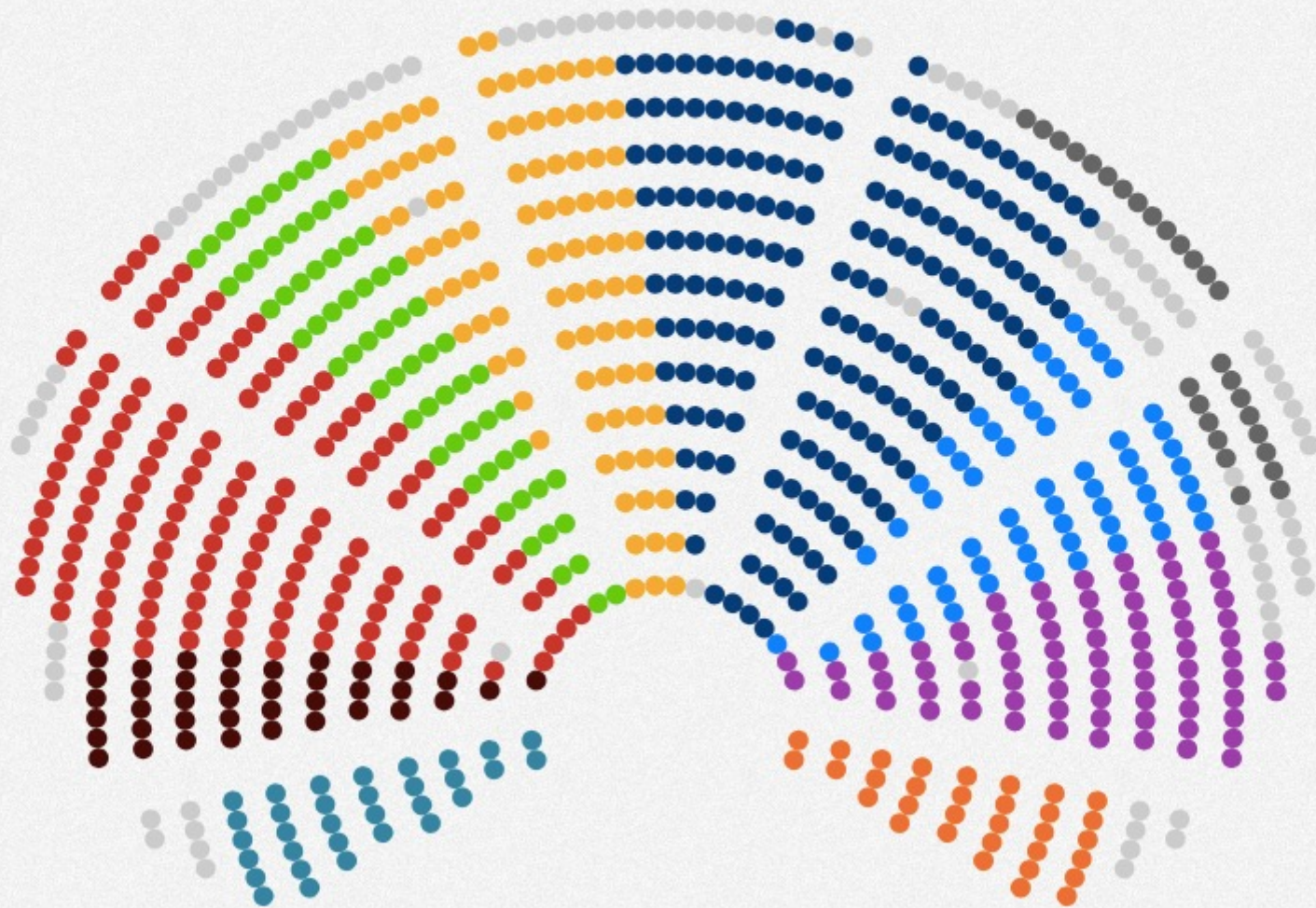
Bruxelles

La centralité des groupes politiques

- Parti populaire européen (PPE)
 - 187 députés (217 avant)
 - = 26,5 % du PE (29%)
- Alliance progressiste des socialistes et démocrates (APSD ou S&D)
 - 147 députés (189)
 - = 20,8 % du PE (25%)
- Renew Europe (ex-Alliance des libéraux et démocrates, ALDE)
 - 98 députés (68)
 - = 13,9 % du PE (9%)
- Identité et Démocratie (ID, ex-Europe des nations et des libertés, ENF)
 - 76 députés (39)
 - = 10,8 % du PE (5,2%)
- Verts / Alliance libre européenne (Verts/ALE)
 - 67 députés (50)
 - = 9,5 % du PE (6,6%)
- Réformistes et conservateurs européens (RCE)
 - 61 députés (74)
 - = 8,1 % du PE (9,8%)
- La Gauche (unitaire européenne / Gauche verte nordique, GUE/GVN)
 - 39 députés (52)
 - = 5,5 % du PE (6,9%)

Chercher par nom ou par numéro de siège

- Tous les sièges
- PPE
- S&D
- Renew
- ID
- Verts/ALE
- ECR
- GUE/NGL
- NI
- Conseil de l'Union Européenne
- Commission Européenne



Parlement européen

Strasbourg
10.02.2020

3 types de coalitions :

- Grande coalition : PPE—S&D + RE (ALDE) = dans 70% des cas
 - = Coalition du centre
 - = Coalition pro-européenne (avec les Verts et la GUE sur certains aspects).
- Coalition de droite : PPE-ALDE-RCE = dans 15% des cas
- Coalition de gauche : S&D-GUE-Verts-ALDE = 15% des cas
- => La discipline de vote dans les groupes est moins élevée que dans le cadre national mais néanmoins très importante dans un tel contexte. C'est lié à l'interdépendance entre les membres : tout le monde a besoin du groupe.

L'importance des commissions parlementaires

- Environ 20 commissions parlementaires définies selon des logiques sectorielles
- Chaque commission est à l'image politique du PE dans son ensemble
- Les « key people », le « noyau dur »
 - Présidents et vice-présidents de la commission
 - Les coordinateurs, nommés par les grands groupes (= « chef » du groupe)
 - Rapporteur du texte (nommé par un groupe)
 - Contre-rapporteurs du texte (nommés par les autres groupes)

	1999-2004	2004-2009	2009-2014
1^{re} lecture	11 mois	16 mois	17 mois
2^e lecture	24 mois	29 mois	32 mois
3^e lecture	31 mois	43 mois	29 mois
Durée moyenne totale	22 mois	21 mois	19 mois

Table 1: *Durée moyenne de la procédure de codécision pour les dossiers adoptés en 1^{re}, 2^e et 3^e lectures et durée moyenne totale pour tous les dossiers de codécision*

La participation aux élections européennes

Pays	1979	1981	1984	1987	1989	1994	1995	1996	1999	2004	2007	2009	2013	2014	2019
Total de l'UE	61,99		58,98		58,41	56,67			49,51	45,47		42,97		42,61	50,66

Pour le détail par pays

<https://www.europarl.europa.eu/election-results-2019/fr/participation/>