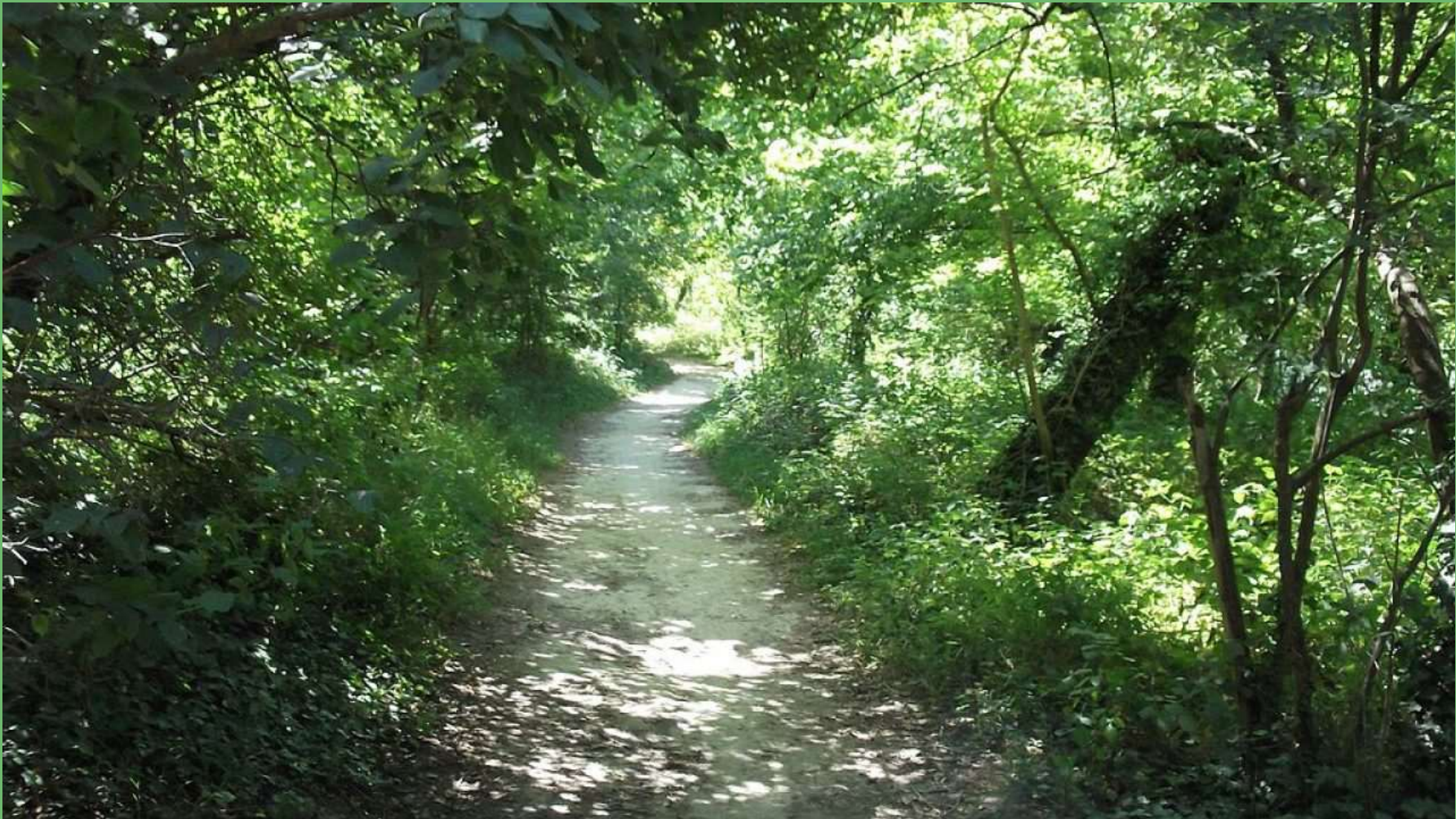


Un plan Nature pour la Métropole



Francheville le 18 octobre 2023

Une nature sous pression

- **Sur la Métropole, 51 % des espaces sont artificialisés**
- **Accélération du dérèglement climatique**
- **Effondrement de la biodiversité**
- **Canicules**



21% des plantes indigènes, principalement des milieux humides, identifiées en 1995 n'ont pas été retrouvées lors de l'inventaire mené par le Grand Lyon entre 2010 et 2013*.

** Conservatoire Botanique National du Massif Central*



L'effondrement de la biodiversité animale touche principalement les espèces des milieux agricoles et des zones humides

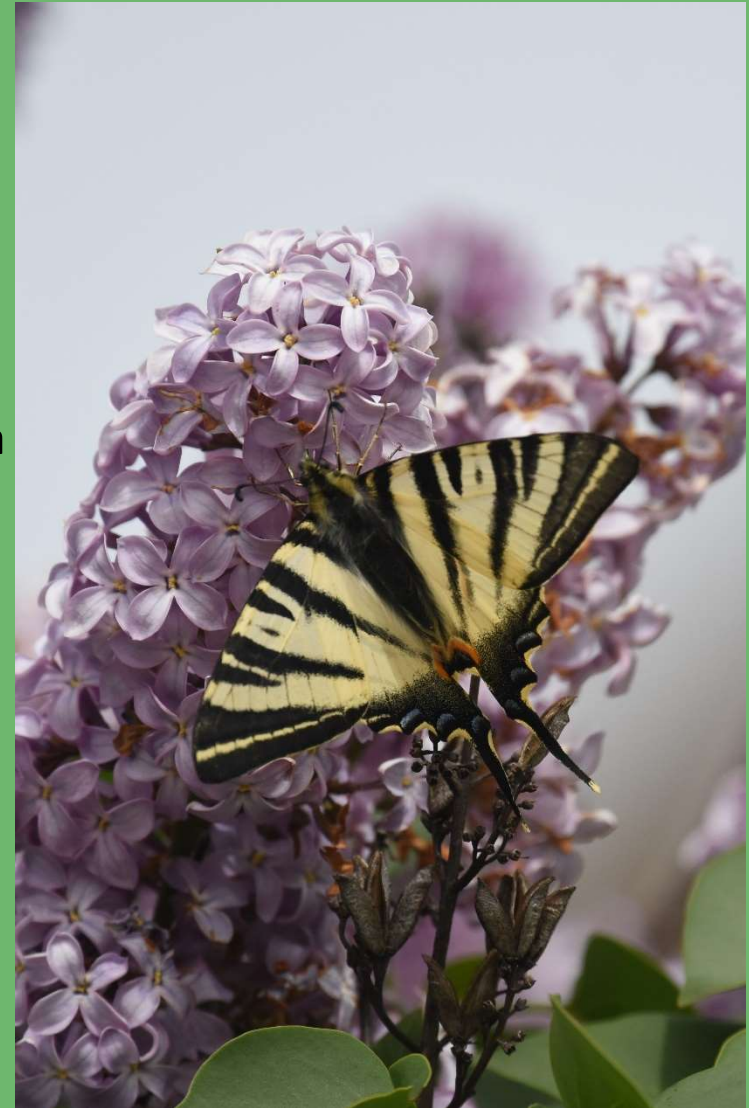
Plus de nature pour:

- Plus de biodiversité
- Le climat
- Le bien être des habitants
- Urgence température



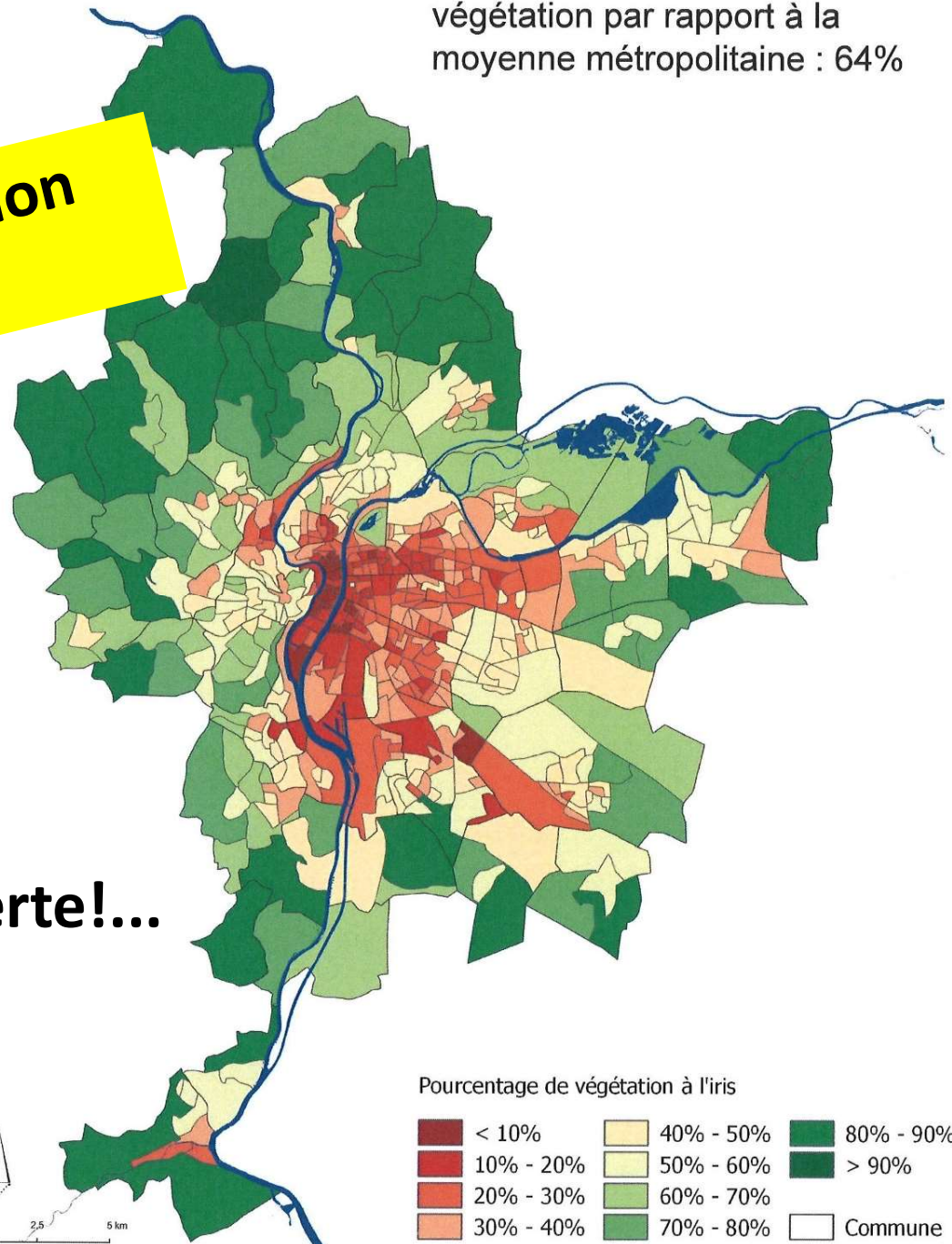
- **Les services écosystémiques rendent la vie humaine possible en fournissant:**
 - des aliments nutritifs et de l'eau propre,
 - en régulant les maladies et le climat,
 - en contribuant à la pollinisation des cultures à la formation des sols,
 - en fournissant des avantages récréatifs, culturels et spirituels,
 - accroissent la capacité d'adaptation du territoire face aux événements climatiques
- **Leur valeur écosystémique des service de la nature est estimée par la FAO à 105 000 milliards d'euros*!**

**Organisation des Nations unies pour l'alimentation et l'agriculture*



Comparaison des taux de
végétation par rapport à la
moyenne métropolitaine : 64%

**Mais une interprétation
contestable!**

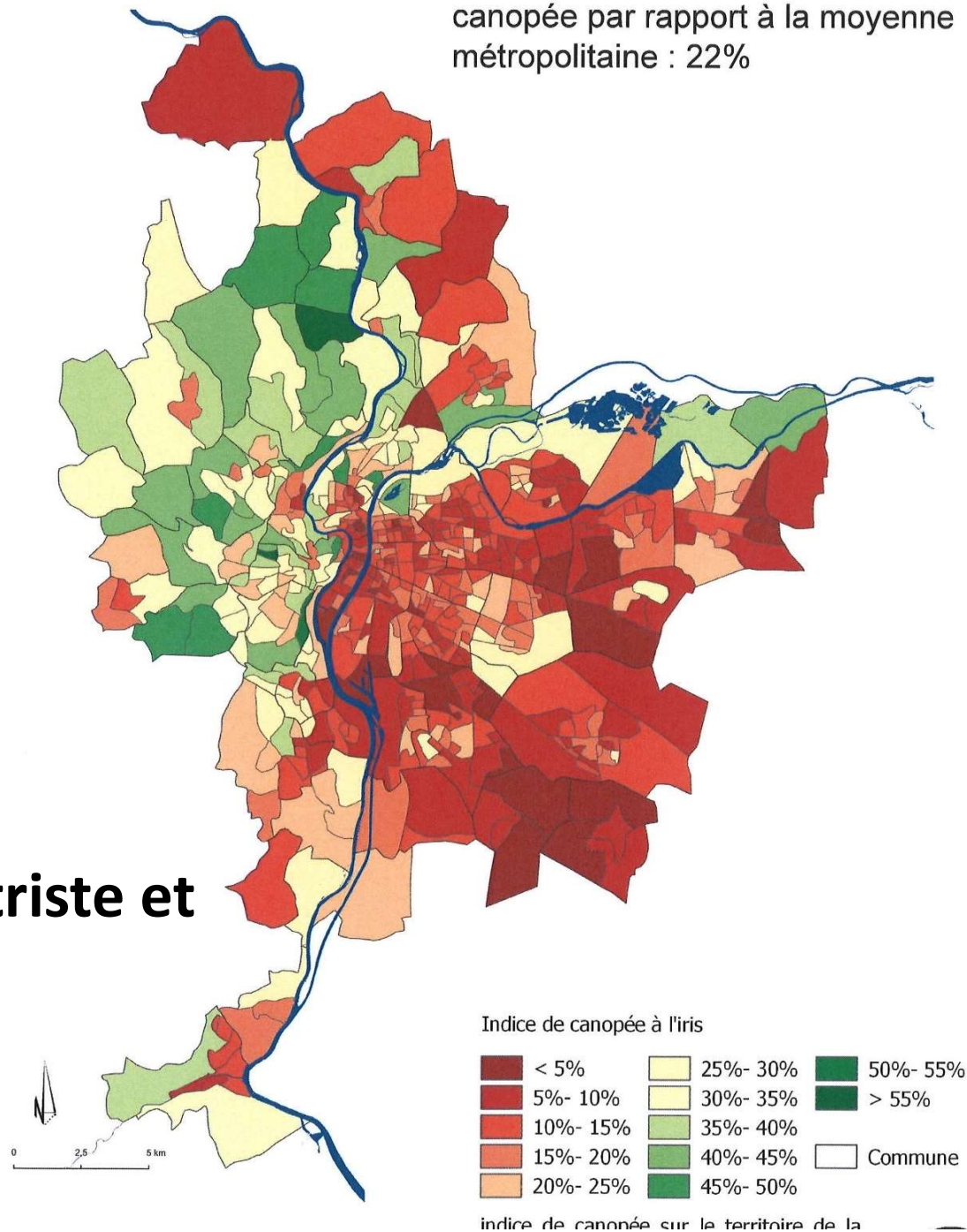


Que la Métropole est verte!...

Indice de Canopée

Que la Métropole est triste et déséquilibrée!...

Comparaison des taux de canopée par rapport à la moyenne métropolitaine : 22%



Une demande sociale de nature

- En 2015, un sondage révélait que 96 % des français percevaient la nature comme un « lieu de bien-être et de ressourcement ».
- Enquête 2018 : les habitants de la métropole interrogés mettent au premier plan de leur ville idéale le besoin de verdure, de contact avec la végétation
- Le confinement de 2020 a mis en évidence le besoin de se reconnecter avec la nature, et notamment avec la faune sauvage
- Juin 2021 la Métropole de Lyon adopte son Plan Nature



Les 6 axes du Plan Nature

- **Axe 1: préserver la nature à travers les outils de planification**
- **Axe 2: restaurer activement les corridors écologiques**
- **Axe n°3: développer les espaces de nature dans les espaces publics, les collèges et le patrimoine métropolitain**
- **Axe 4: accompagner la végétalisation de l'habitat et des emprises privées**
- **Axe 5: promouvoir et mettre en valeur le patrimoine arboré et naturel**
- **Axe 6: observer et expérimenter par la recherche et les pratiques innovantes**

Préserver la nature à travers les outils de planification, du foncier et de la conception de projets

- **Intégrer le ZAN dans les outils de planification, renforcer le règlement végétal PLUH (coefficient de pleine terre...)**
- **Utiliser les outils de préemption ENS-PENAP, ORE...**
- **Prendre en compte les enjeux écologiques dans tous les projets métropolitains**



Végétaliser!!!



Végétaliser autrement...



Végétaliser autrement...



Végétaliser autrement...



Végétaliser autrement...



Végétaliser autrement...

**Marathon de la
Biodiversité**



Planter ailleurs...



80% des insectes ont disparu d'Europe occidentale!

*Biological Conservation 10/02/19



**Les insectes disparaissent 8 fois plus vite que
les mammifères, oiseaux et reptiles**

**80% des végétaux dépendent de la
pollinisation par les insectes**



**84% des végétaux consommés par les humains
dépendent de la pollinisation par les insectes**



Planter pour avoir des fleurs toute l'année pour alimenter les pollinisateurs



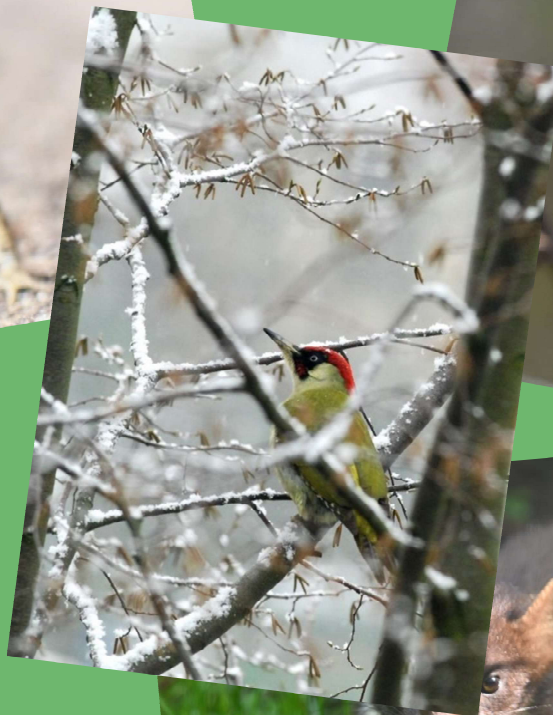




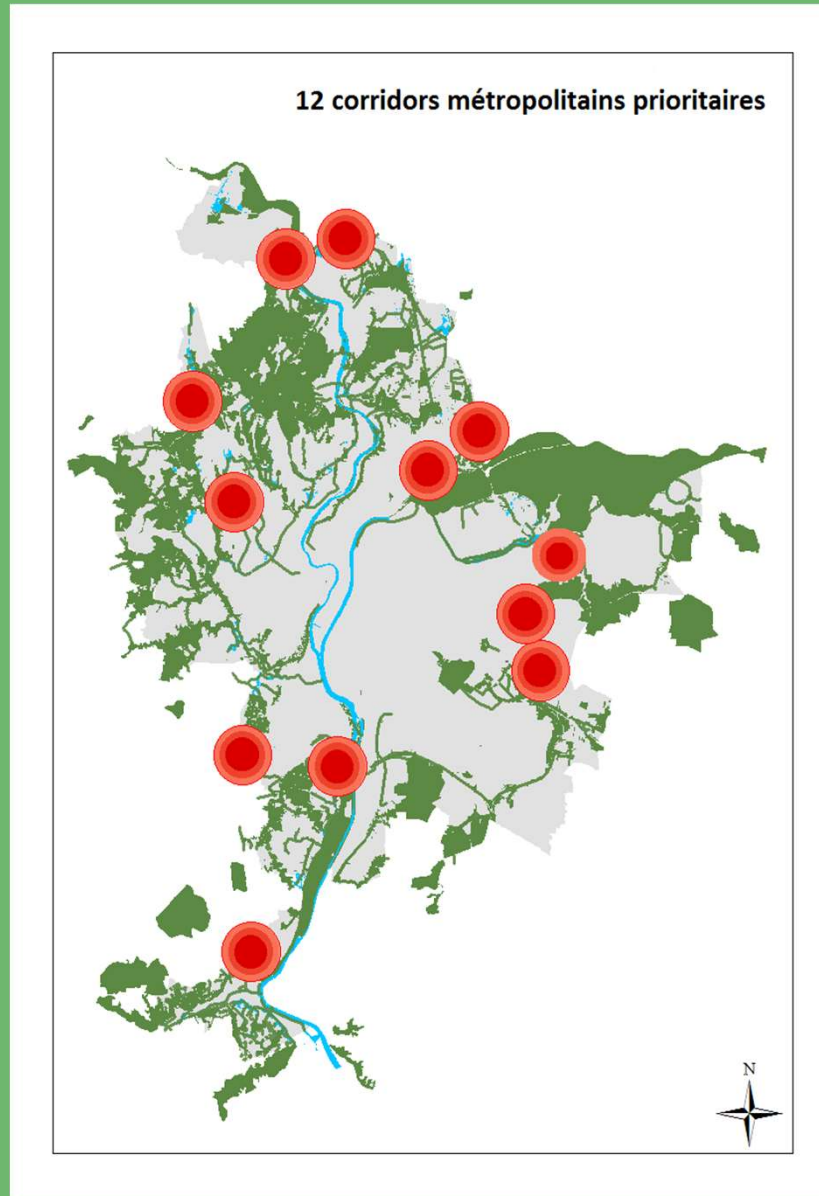


**Les corridors
écologiques**

Les corridors écologiques



12 corridors à restaurer



- Du ruisseau de la Mouche aval (Pierre Bénite, Irigny)
- De Rillieux-la-Pape, Sermenaz nord et sud
- Sermenaz centre (Rillieux-la-Pape)
- De Bois Dieu (Lissieu)
- Du Sacuny (Saint Genis Laval)
- De Genay
- Des Vernes au Rhône (Grigny)
- De Saint-Germain-au-Monts-d'Or
- Du V Vert Nord (Chassieu)
- Du Rafour (Ecully et Dardilly)
- Des Grandes Brosses (Chassieu et Saint Priest)
- Grand Montout (Décines/Meyzieu)

Renaturation



La Plaine aux Œdicnèmes (St Priest)



Œdicnème criard



Crapaud calamite

Transformer 12 ha de
friches industrielles en
refuges

Xéranthème
fétide









Travaux d'amélioration du sol



Les plantations (deuxième année)

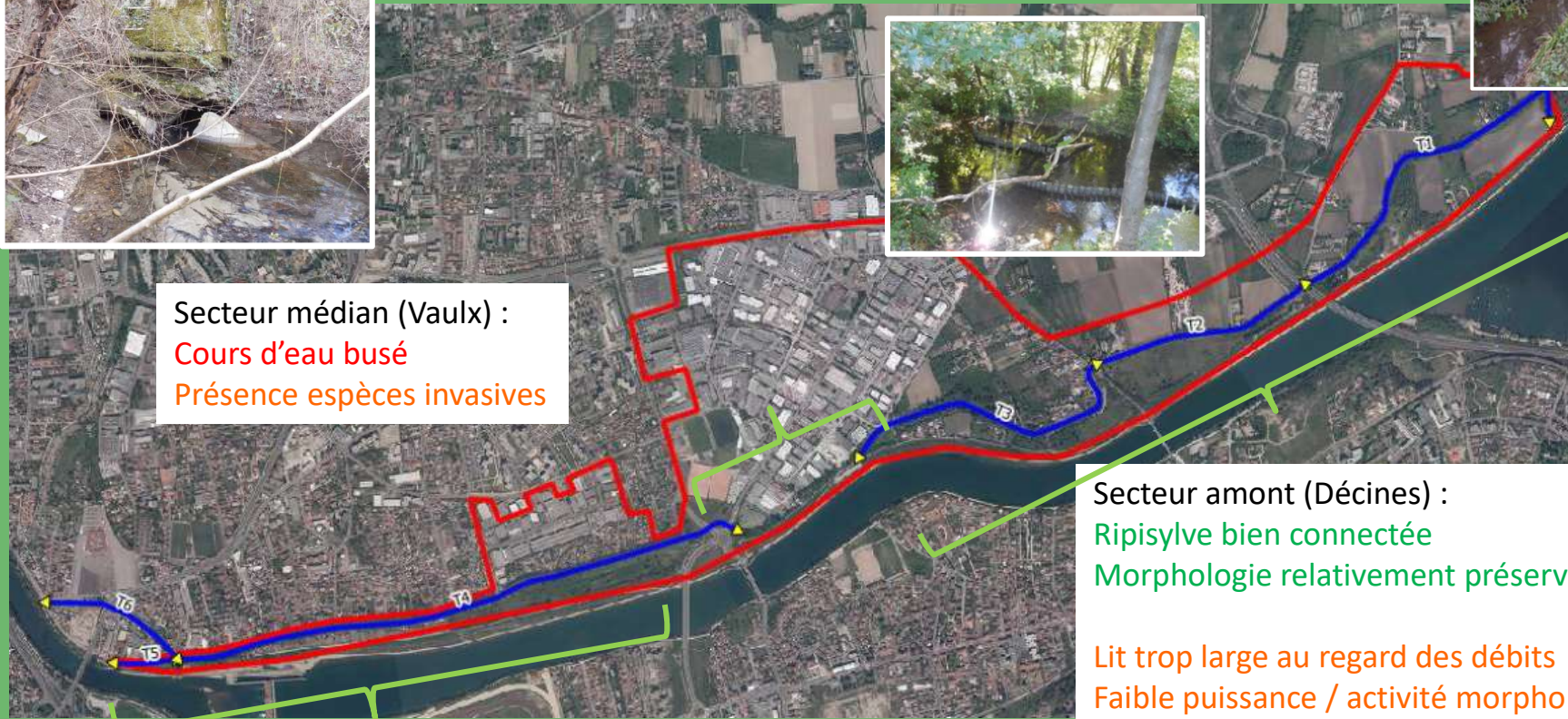


1,5 ha planté
2,6 ha plantés en 2023/24
Le reste en 2024/25/26

La Rize



Un ruisseau fortement dégradé



Secteur médian (Vaulx) :
Cours d'eau busé
Présence espèces invasives

Secteur amont (Décines) :
Ripisylve bien connectée
Morphologie relativement préservée

Lit trop large au regard des débits
Faible puissance / activité morpho faible
=> Qualité habitat moyenne



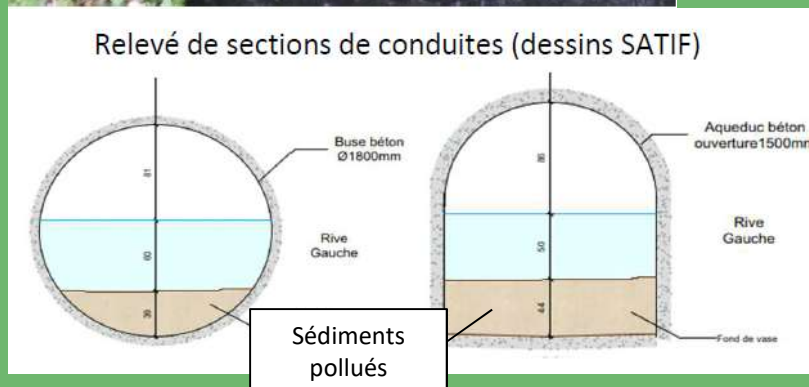
Secteur aval (Vaulx):
Recalibrage, lit trop large au regard des débits
Fort envasement / sédiments pollués (hydrocarbures, PCB, métaux)
Homogénéité des écoulements
=> Qualité habitat moyenne



Un ruisseau très fortement dégradé

Plan d'actions pour supprimer les rejets polluants sur le long terme :

- Priorisation industriels / rejets potentiels
⇒ *printemps 2023 : 161 industriels à contrôler*
- Caractérisation des sédiments pollués présents dans les réseaux
⇒ *Diagnostic par un scaphandrier fin mai 2023*



Pollution = gestion à la source

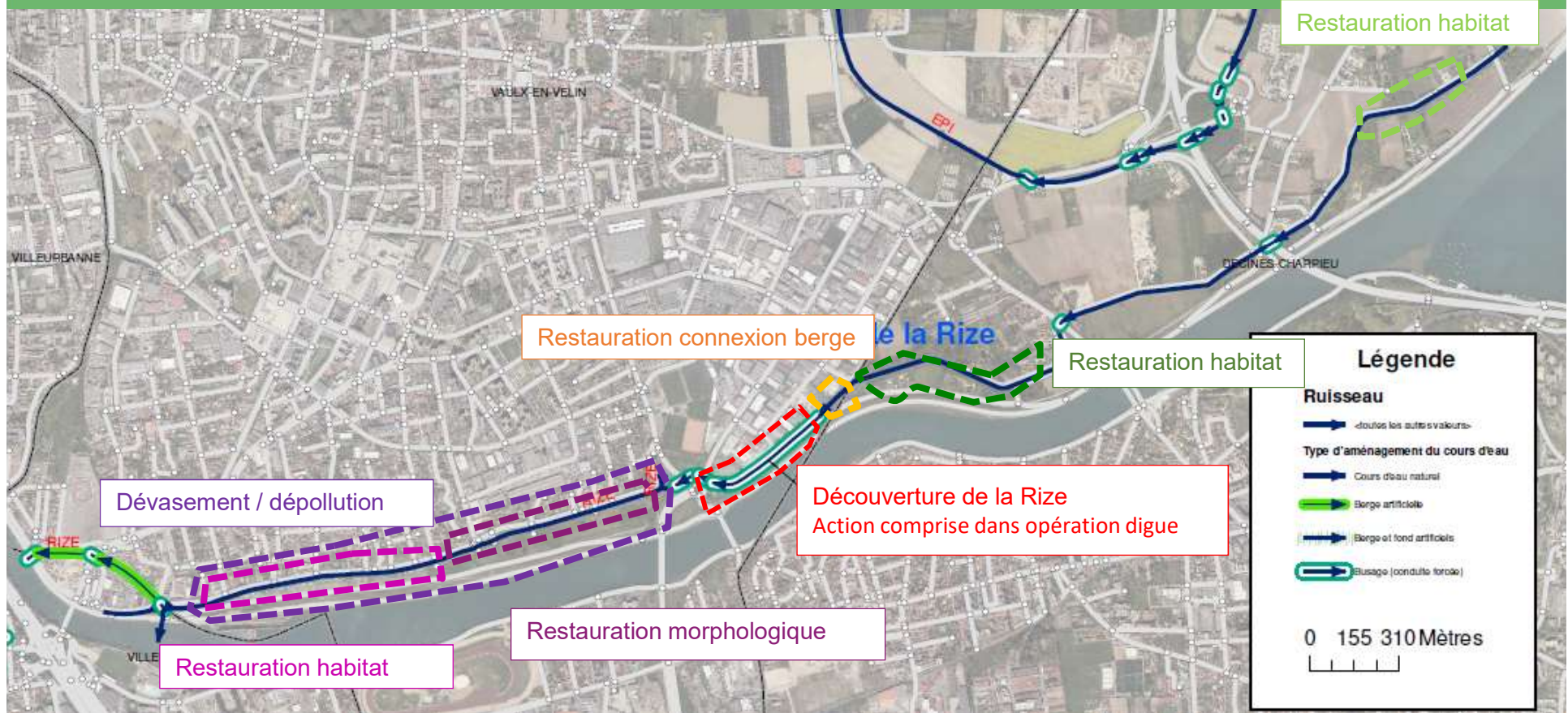


La Z.I EST compte **653** établissements en activité

161 établissements prioritaires au regard de leur activité
sont visités

Projet de restauration de la Rize

Actions envisagées



Observer et expérimenter par des pratiques innovantes

- Adapter nos pratiques de végétalisation au changement climatique
- Expérimenter de nouvelles techniques de végétalisation



Les plans d'action



A photograph of a fox lying in a field of green plants and flowers. The fox is the central focus, looking towards the right. The background is a soft, out-of-focus green field. The text is overlaid on the bottom left of the image.

*C'est un chose triste
De songer que la nature parle
Et que le genre humain
n'écoute pas*

Victor Hugo